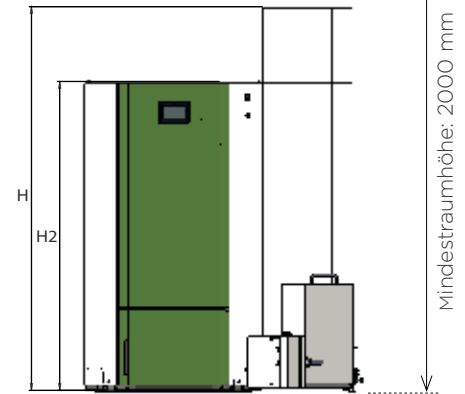
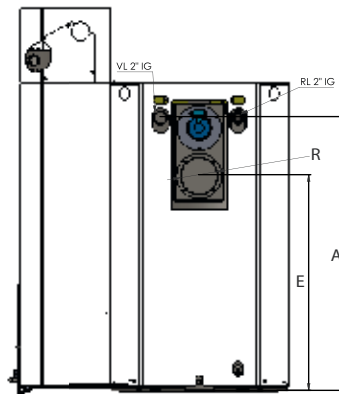
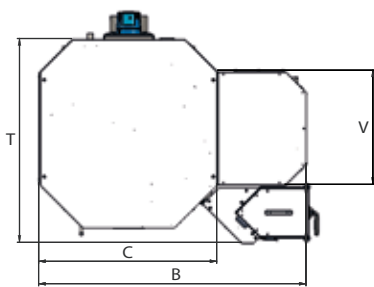


Pellematic Maxi

Technische Daten



Kessel - Typ		PES36	PES48	PES56
Kessel-Nennleistung	kW	36	48	56
Kessel-Leistung Teillast	kW	11	15	17
Energieeffizienzklasse Kessel		A+		
Energieeffizienzindex (EEI)		121	121	120
Raumheizungsjahresnutzungsgrad	η_s	84	83	82
Kesselwirkungsgrad Nennlast*	%	94-95		
Kesselwirkungsgrad Teillast*	%	92-94		
Breite - gesamt	B mm	1297	1297	1297
Breite - Kessel	C mm	862	862	862
Höhe - Kessel	H mm	1553	1553	1553
Höhe - Sauganlage	D mm	1855	1855	1855
Höhe - Befüllereinheit	F mm	302	302	302
Tiefe - Kessel	T mm	990	990	990
Tiefe - Brennerverkleidung	V mm	508	508	508
Mindestraumhöhe	mm	2000	2000	2000
Einbringmaß	mm	790	790	790
Vor- u. Rücklauf - Dimension	Zoll	DN 50 (2")	DN 50 (2")	DN 50 (2")
Vor- u. Rücklauf - Anschlusshöhe	A mm	1320	1320	1320
Rauchrohrdurchmesser außen (am Kessel)	R mm	179	179	179
Rauchrohr - Anschlusshöhe	E mm	1040	1040	1040
Gewicht (ohne Wasser)	kg	605	605	605
Einbringgewicht ohne Anbauteile	kg	422	422	422
Wasserinhalt	l	135	135	135
Max. Betriebsdruck Kessel	bar	3		
Zugbedarf Nennleistung/Teillast	mbar	0,08 / 0,03		
Abgastemperatur Nennleistung	°C	160	160	160
Abgastemperatur Teillast	°C	100	100	100
Abgasmassenstrom Nennleistung	kg/h	73,7	97,5	113,2
Abgasmassenstrom Teillast	kg/h	22,5	31,0	34,9
Abgasvolumen Nennleistung	m ³ /h	83,7	111,6	130,2
Abgasvolumen Teillast	m ³ /h	22	30	34,1
Kamindurchmesser		gemäß Kaminberechnung		
Kaminausführung		geeignet für feste Brennstoffe, feuchtebeständig		
Elektrischer Anschluss		230 VAC / 50 Hz / 16 A / 1.760 W		
Elektrischer Anschluss bei Tandemanlage		400 VAC / 50 Hz / 16 A		

* Die Angaben sind Werte aus Prüfstandsmessungen und können von örtlich gemessenen Werten abweichen. Technische Änderungen vorbehalten.

HINWEIS: Besondere Betriebsbedingungen für Pellematic 36-56 kW siehe Preisliste Seite 26.